



CHAUFFE-EAU SÉRIE PIONEER POUR PISCINES

Ayant une gamme de modèles complets de 52000Btu/h à 105000Btu/h, LA SÉRIE Equinox RÉSIDENTIELLE POUR CHAUFFE-EAU DE PISCINE est largement la bienvenue dans la plupart des marchés. Le procédé étant la récupération de la chaleur de l'air ambiant et le transfert de cette chaleur à l'eau, cette série de chauffe-eau vous assure une température stable et constante pour votre piscine.

CARACTÉRISTIQUES

EFFICACITÉ

LA SÉRIE Equinox obtient les meilleures performances en été. Le COP de cette série est aussi haut que 6.3 avec une température de 80.6F/71.2F (DB/WB), une économie d'au moins 80% comparativement aux chauffe-eau de piscine électriques.

COP6.3
à 80.6°F/71.2°F
(DB/WB)

SANS CONSÉQUENCE POUR L'ENVIRONNEMENT

La potentielle émission d'ozone sur la réfrigération applicable de la SÉRIE Equinox PIONEER est de zéro, ce qui signifie que nos unités n'affectent en rien la couche d'ozone et a un léger impact sur la chaleur globale.

R410A

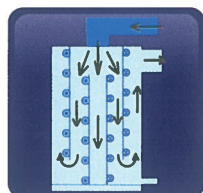
ÉCRAN À AFFICHAGE LCD

Équipé d'un écran à tactile LCD à contrôle clair UI, cette série de chauffe-eau procure aux usagers une grande facilité d'utilisation ainsi qu'une belle finition.

DÉTAILS

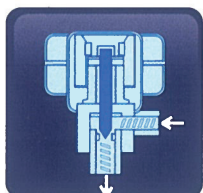
1. ÉCHANGEUR À DEUX ÉLÉMENTS EN TITANIUM

Brevet pour les deux éléments en Titanium haute performance.



2. VALVE D'EXPANSION ÉLECTRIQUE

En tout temps votre appareil Equinox vous procure un niveau de haute efficacité avec sa valve de sécurité.



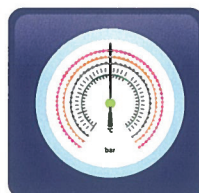
3. ÉCHANGEUR DE CHALEUR ONDULÉ

De par sa grande surface ondulée, l'échange de chaleur se fait de façon très efficace et réduit au minimum les risques de surgel.



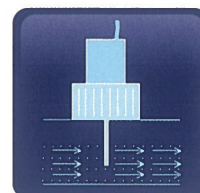
4. PROTECTION DE LA PRESSION

Muni d'une protection de la pression, le chauffe-eau est protégé contre tout fonctionnement inapproprié.



5. DÉTECTEUR DE DÉBIT D'EAU

Le détecteur de débit Equinox est muni d'une haute sensibilité.



PARAMÈTRES (60HZ)

Modèle	PASRW	030	040	050	060
Capacité de Chauffage	Btu/h	52000	65000	85000	105000
	kW	15.3	19	24.9	30.8
Puissance d'entrée de Chauffage	kW	2.20	3.20	4.20	4.70
COP	/	6.95	5.94	5.93	6.55
Courant Continu	A	10.5	15.5	20.0	22.0
Alimentation Électrique	/	208-230V~/60Hz			
Quantité de Compresseur	/	1			
Compresseur	/	Rotatif	Scroll	Scroll	Scroll
Quantité du Ventilateur	/	1	1	2	2
Puissance d'entrée du Ventilateur	W	150	180	150x2	150x2
Vitesse de Rotation du Ventilateur	RPM	850	850	850	850
Direction du Ventilateur	/	Horizontale	Horizontale	Horizontale	Horizontale
Bruit	dB(A)	54	56	56	56
Connexions d'eau	inch	1.5	1.5	1.5	1.5
Volume de Circulation d'eau	gal/min	30	30	38	47
Chute de Pression d'eau (max)	kPa	10	10	12	12
Dimension Nette (L/L/H)	inch	37.6/14.6/23.7	43.9/18.5/34.2	39.5/17.9/49.1	39.5/17.9/49.1
Dimension d'expédition (L/L/H)	inch	41/16.4/24.3	48.1/18.9/34.7	44.5/19.1/50	44.5/19.1/50

Chauffage : Température extérieure (DB/WB) : 80.6°F/71.2°F Température de l'eau : 80°F

Les données ci-haut sont des références seulement. Pour les données exactes se référer aux notes sur les unités.